

流行中!! インフルエンザ 対策できてる?

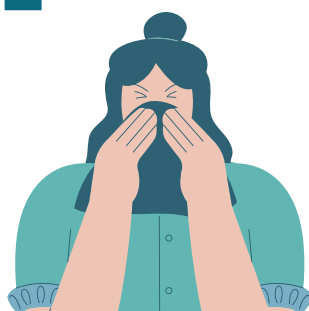
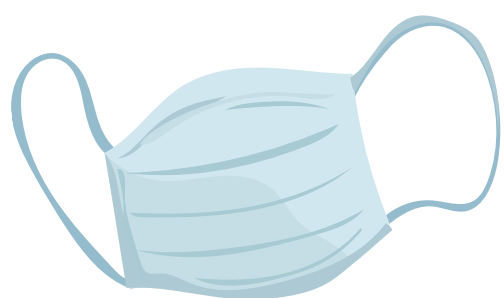
手洗い



睡眠と栄養

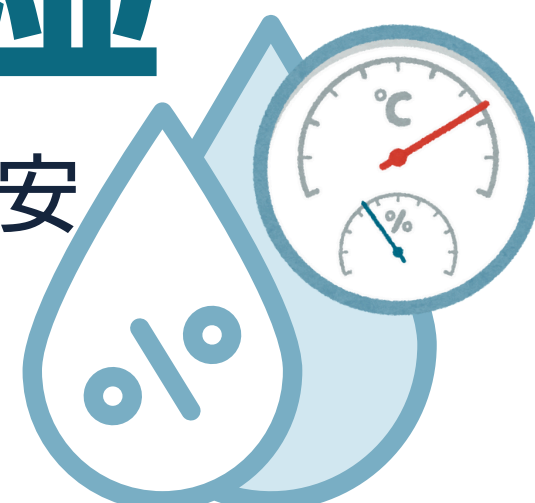


マスク 咳エチケット



適度な 温度と加湿

湿度は50～60%が目安



インフルエンザにかかったら

神奈川大学 保健管理センター



☐ 出席停止期間 ☐ 報告先 ☐ 授業欠席の連絡方法 など